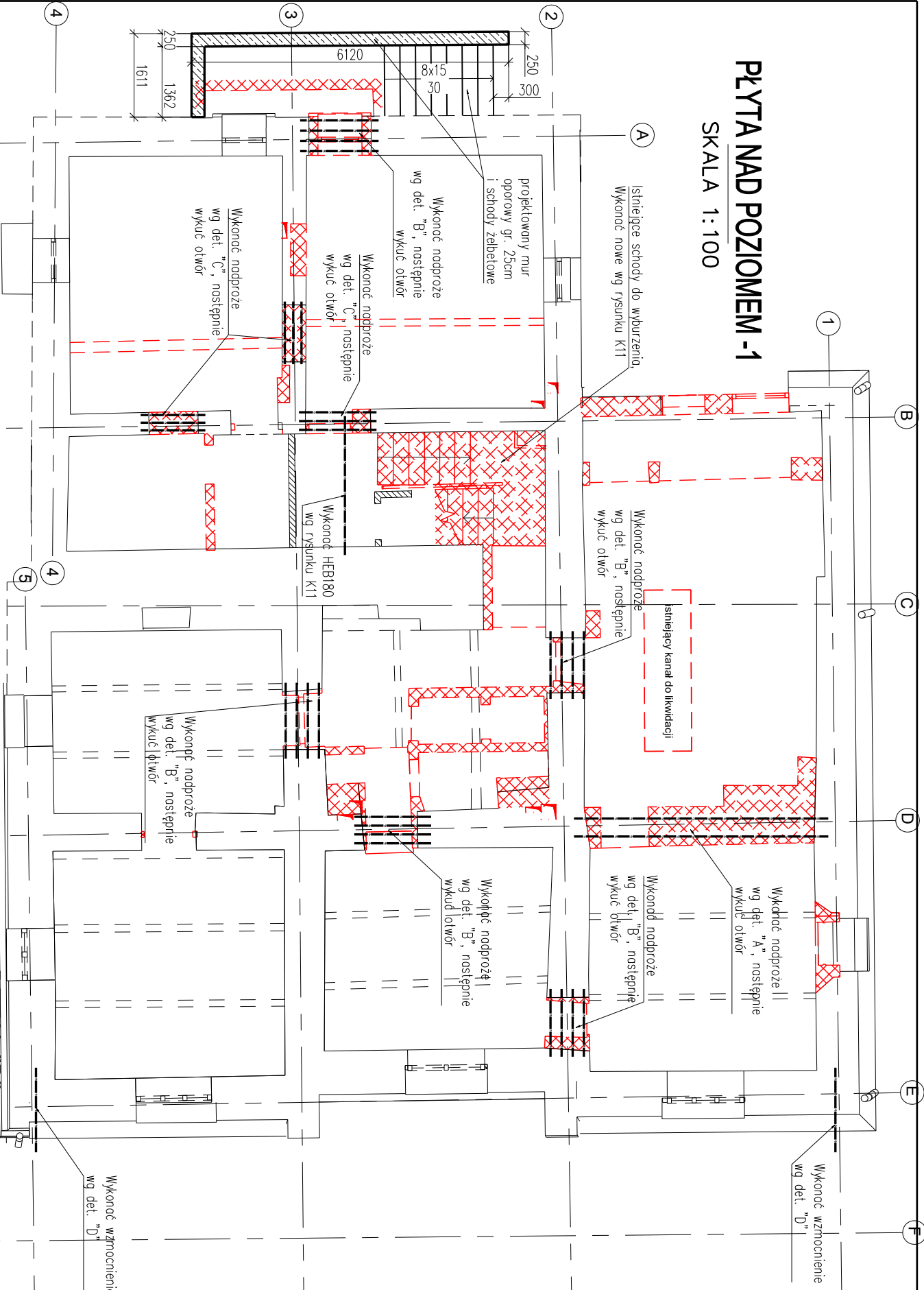


PLATA NAD POZIOMEM -1

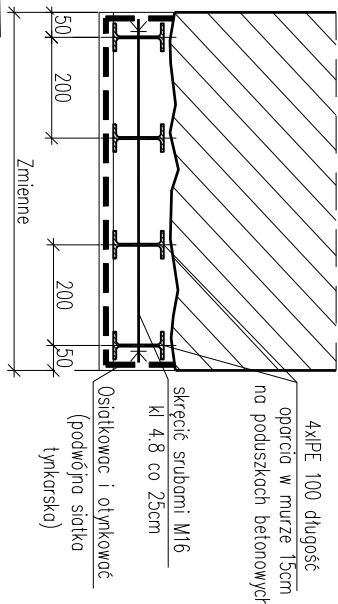
SKALA 1:100



DETAIL "B"

NADPROŻE STALOWE

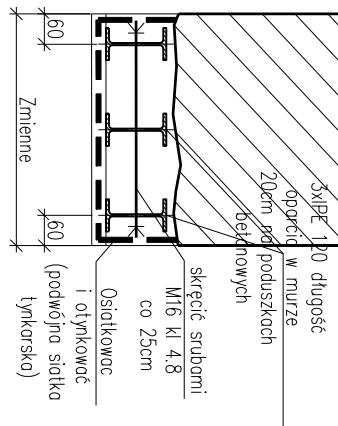
SKALA 1:15



DETAIL "C"

NADPROŻE STALOWE

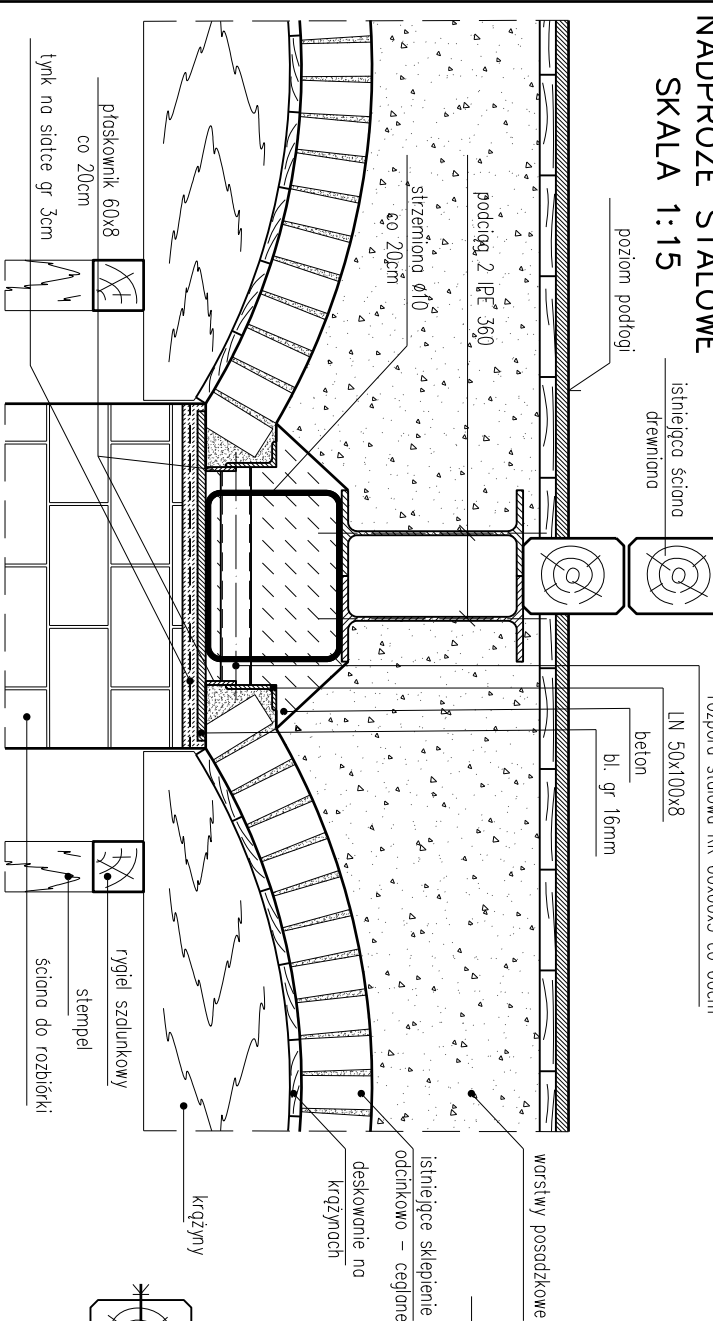
SKALA 1:15



DETAIL "A"

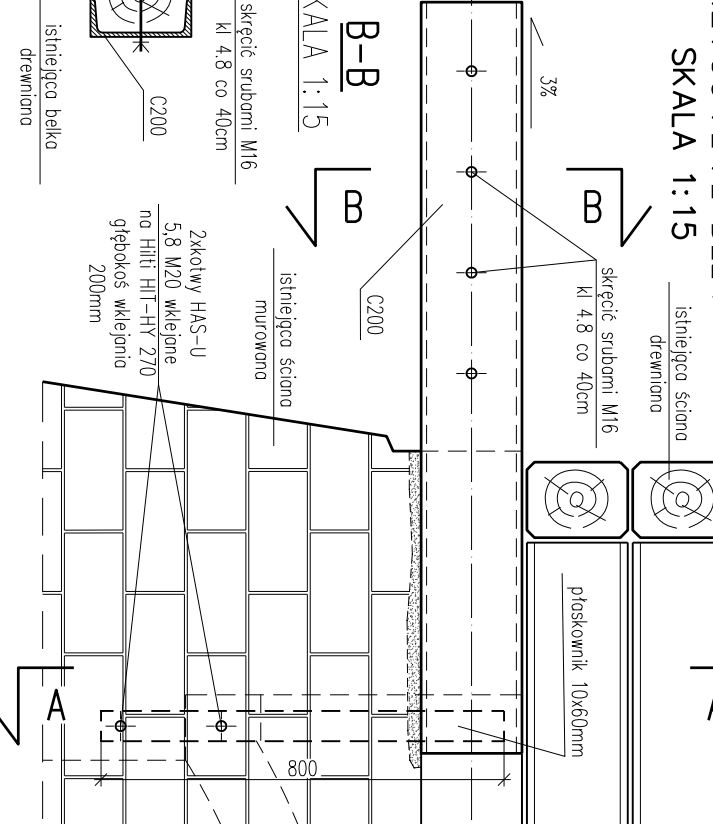
NADPROŻE STALOWE

SKALA 1:15



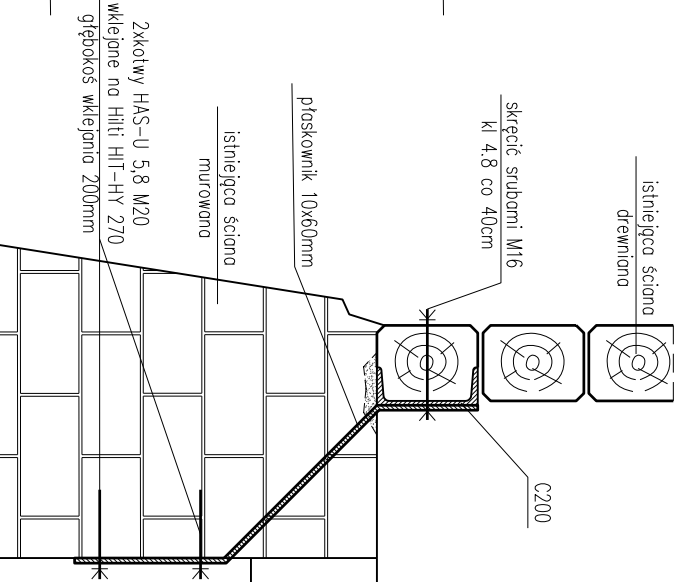
WZMOCNIENIE BELKI

SKALA 1:15



A-A

SKALA 1:15



STAL KSZTAŁTOWA S235

LEGENDA

ELEMENTY DO WYBURZENIA

ŚCIANY DO WYMUROWANIA

ŚCIANY MUROWANE

UWAGA:
1) Przed przystąpieniem do prac budowlanych wszystkie
wymary sprawdzić w naturze.
2) Rozparować bieżnie z opisem technicznym, projektem
architektonicznym i projektem branżowym.
3) Wszelkie dodatkowe otwory przez elementy
konstrukcyjne należy uzgodnić z projektantem konstrukcji

Inwestycja:
Przebudowa budynku domu regionalnego
"Stara Polana" PZ(33-1), ul. Nowolaska
59 Zakopane

Investor:
Politechnika Krakowska im Tadeusza
Kościuszki, ul. Warszawska 24, 31-155
Kraków

PRACOWNIA
INŻYNIERSKA
mgr inż. Czesław Hodoruk
30-116 KRAKÓW, ul. Kaszubska 20
tel/fax: (0-12) 634 08 27

Projektant:	Nr. Upr.	Podpis:
mgr inż. Czesław HODORUK	405/86	
Sprawdzący:		
mgr inż. Marek Lesnik	MAP/0120/PWOK/13	

Współpraca:		
arch. Julian Wandzilak		
mgr inż. Patryk Pieniakowski		
mgr inż. Mateusz Hodoruk		

Tytuł rysunku:

Schemat Wzmocnień
nad poziomem -1

Faza: Projekt Wykonawczy

Branża: Konstrukcja

Data: 07.2021

Numer arkusza: K01

Temat/tematyka: